

## ご挨拶

名古屋市と名古屋市医師会では、医療や介護を受ける場所が多様化する中、市民の皆さまが病気になっても、介護が必要になっても住み慣れた場所で、自分らしく暮らしていけるよう、地域の医療と介護の連携を推進しています。

はち丸ネットワークでは、市民の同意に基づき、関係者間でその方の医療・介護情報を共有のうえ、質の高い医療・介護サービスの提供へつなげていくことを目指しています。

是非このパンフレットをご一読のうえ、登録をご検討くださいますようお願い申し上げます。

名古屋市医師会は、今後も市民の皆さまが安心して過ごせるよう、地域医療の充実に努めながら、様々な情報提供を行ってまいりますので、ご理解、ご協力くださいますようお願い申し上げます。

一般社団法人名古屋市医師会長



## はち丸ネットワークに登録するには

STEP 1

はち丸ネットワーク参加施設(医療機関・介護事業所等)から参加同意書を受け取る。



STEP 2

参加同意書に必要事項を記入する。



STEP 3

はち丸ネットワーク参加施設(医療機関・介護事業所等)へ参加同意書を提出する。

はち丸ネットワーク参加施設名

患者様へお渡しする際は参加施設名をご記入ください。

【お問い合わせ先】名古屋市はち丸在宅支援センター

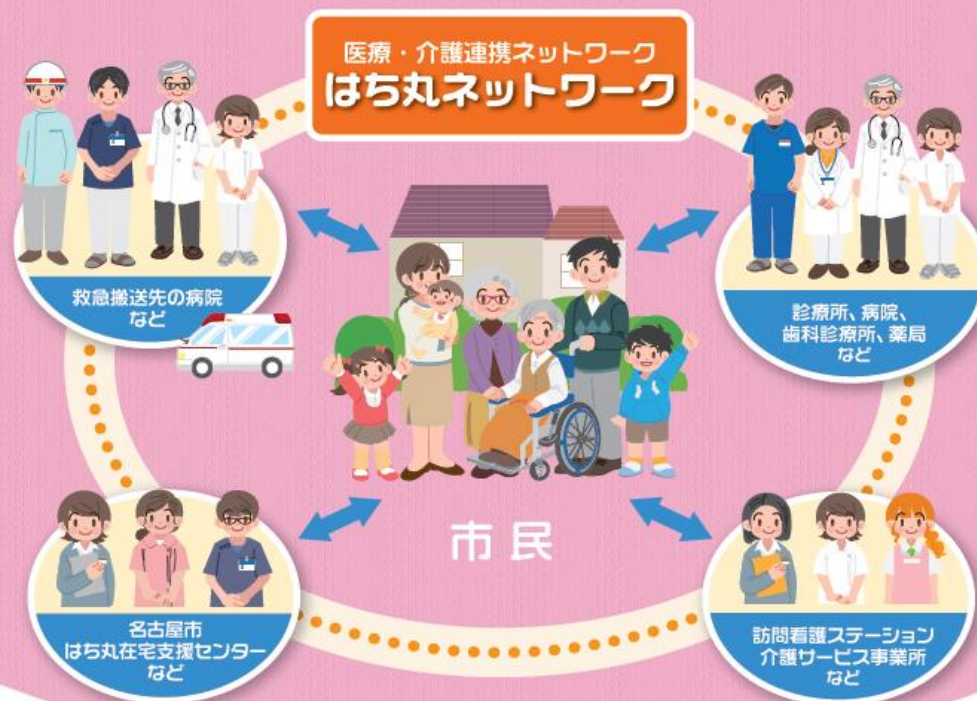
電話:052-971-0874(代) 受付時間:平日 9時~17時(土日祝、年末年始を除く)



©2017一般社団法人名古屋市医師会

名古屋市民のみなさまへ

# はち丸ネットワーク ご案内



「はち丸ネットワーク」は、あなたの同意に基づき、あなたが受けた医療・介護・健診情報を電子ネットワークを通じて医療機関、介護事業所等が閲覧・共有することにより、迅速で適切な医療・介護の提供へつなげることを支える仕組みです。



一般社団法人 名古屋市医師会  
Nagoya Medical Association

## 『はち丸ネットワーク』に登録すると…

### もしもの救急搬送時に安心



緊急時にあなたの医療・介護・健診情報等が医療機関等に伝わることで、適切で迅速な治療につながります。

### 医療・介護チーム内の迅速な情報共有につながる

多くの職種に支援してもらっている場合、連携しているメンバー間の迅速な情報共有により、適切な医療・介護の提供につながります。



### 『はち丸ネットワーク』で共有される情報

- ① 氏名・生年月日・住所・性別・電話番号(緊急連絡先を含む)
- ② 円滑な医療・介護サービスの提供のために医療機関、介護事業所等から共有された情報
- ③ これまでに受診した医療機関名や病名、処方されたお薬などの医療情報\*
- ④ 要介護度などの介護情報\*
- ⑤ 特定健康診査などの健康診査の結果\*

※名古屋市医師会が名古屋市より取得する国民健康保険医療情報、後期高齢者医療情報、介護保険情報、特定健康診査・特定保健指導情報、後期高齢者健康診査情報が「はち丸ネットワーク」に参加する医療機関等で共有されます。

## よくあるご質問 『はち丸ネットワーク』Q&A

### Q 登録や利用に費用はかかりますか？

A 費用はかかりませんので、本ネットワークの趣旨に賛同された方は参加同意書をご提出ください。

### Q 私たちの個人情報は大丈夫ですか？

A 国が定めるガイドラインに準拠したセキュリティ対策を講じ、万全の体制で運用していますので、ご安心ください。  
「個人情報保護方針」については、はち丸ネットワークホームページをご覧ください。

### Q 私のデータは誰が見ることが出来ますか？

A はち丸ネットワークに参加している施設のうち、あなたに関わりのある医療・介護関係者が閲覧します。

### Q はち丸ネットワーク参加施設はどこですか？

A はち丸ネットワークホームページでご覧いただけます。  
「はち丸ネットワーク」で検索してください。

### Q 登録しなかった場合や途中で止めたらどうなりますか？

A 今後の診療や介護サービス等の利用に不利益が生じることはありません。

### Q はち丸ネットワークへの参加を止めたい場合どうすれば良いですか？

A はち丸ネットワークに参加している施設へご連絡ください。



【お問い合わせ先】 名古屋市はち丸在宅支援センター  
電話：052-971-0874(代) 受付時間：平日9時～17時(土日祝、年末年始を除く)

